



ผลงาน CQI

เรื่อง“การพัฒนาแนวทางคัดกรองสุขภาพช่องปากในผู้ป่วยคลินิกโรคเรื้อรัง
โรงพยาบาลเขาคิชฌกูฏ”

นำเสนอโดย นางสาวรัมภาภักดิ์ ทิพจินดา
เจ้าพนักงานทันตสาธารณสุขชำนาญงาน

การพัฒนาแนวทางคัดกรองสุขภาพช่องปากในผู้ป่วยคลินิกโรคเรื้อรัง โรงพยาบาลเขากิชฌกูฏ

ปัญหาและสาเหตุโดยย่อ

- บุคลากรของกลุ่มงานทำงานล่าช้า ผู้ป่วยต้องรอคอยนาน เนื่องจากการดำเนินงานที่ค่อนข้างซับซ้อน และขั้นตอนมีความหลากหลายยังไม่ชัดเจนเป็นรูปธรรม
- การทำงานร่วมกับบุคลากรของคลินิกโรคเรื้อรังที่ยังไม่สอดคล้องกัน
- นโยบายทางด้านทันตกรรมมุ่งเน้นการคัดกรองความเสี่ยงด้านต่างๆ มากขึ้น ทำให้ระบบคัดกรองแบบเดิมอาจจะได้ข้อมูลไม่ครบถ้วน
- ผู้ป่วยยังไม่ได้รับการดูแลที่ครอบคลุม

การพัฒนาแนวทางคัดกรองสุขภาพช่องปากในผู้ป่วยคลินิกโรคเรื้อรัง โรงพยาบาลเขาคิชฌกูฏ

เป้าหมาย/วัตถุประสงค์

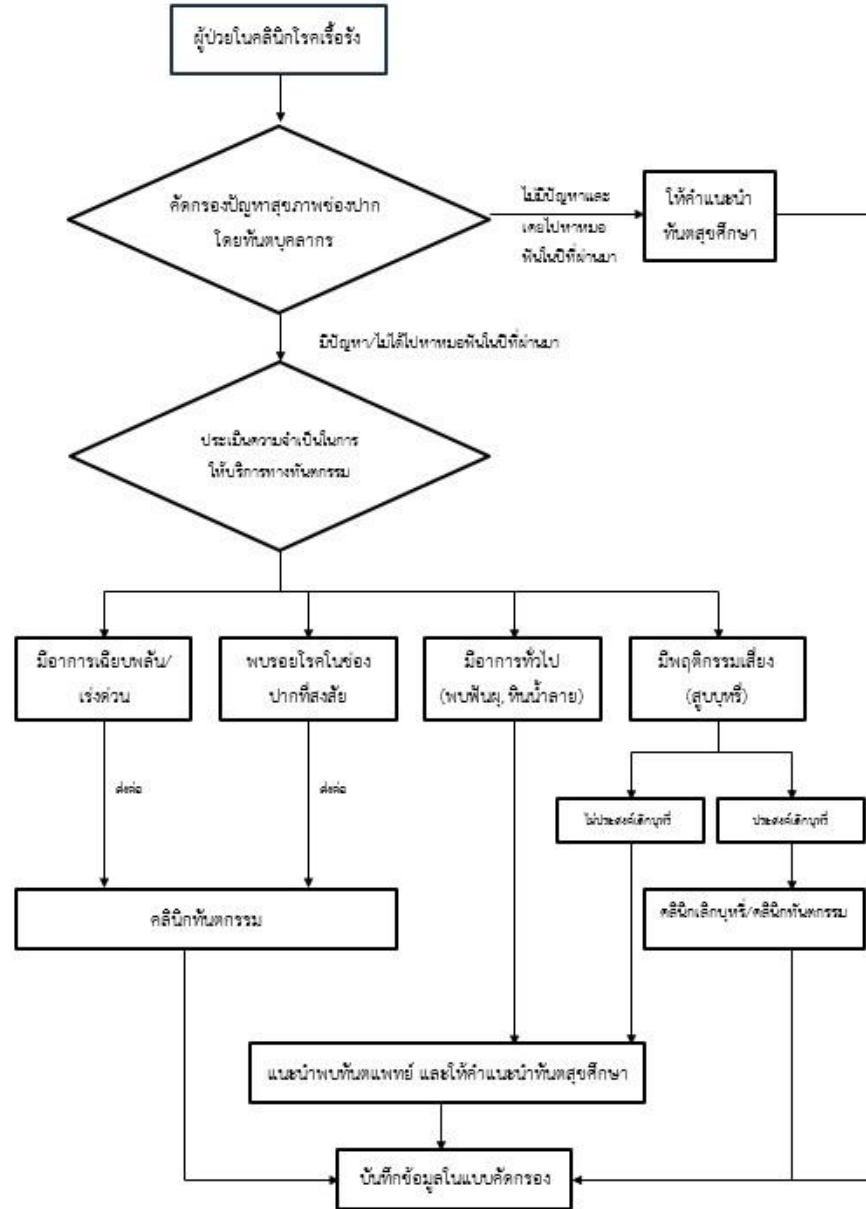
- ลดความหลากหลายของขั้นตอนการปฏิบัติงานในการคัดกรองสุขภาพช่องปากในคลินิกโรคเรื้อรังของโรงพยาบาลเขาคิชฌกูฏ
- เพิ่มระบบส่งปรึกษาผู้ป่วยที่เข้ารับการคัดกรองสุขภาพช่องปากในคลินิกโรคเรื้อรังของโรงพยาบาลเขาคิชฌกูฏ

การพัฒนาแนวทางคัดกรองสุขภาพช่องปากในผู้ป่วยคลินิกโรคเรื้อรัง โรงพยาบาลเขาคิชฌกูฏ

ขั้นตอนการดำเนินการ

1. จัดทำแนวทางการดำเนินงานคัดกรองสุขภาพช่องปากในคลินิกโรคเรื้อรังของ โรงพยาบาลเขาคิชฌกูฏ และระบบส่งปรึกษาในกรณีตรวจพบอาการเจ็บปวด/เรงค่วน หรือรอยโรคในช่องปากที่สงสัย
2. เริ่มใช้แนวทางฯ ตุลาคม 2567 ตามแผนปฏิบัติงานของกลุ่มงานทันตกรรม

แนวทางคัดกรองสุขภาพช่องปากในผู้ป่วยคลินิกโรคเรื้อรัง โรงพยาบาลเขาคิชฌกูฏ



การพัฒนาแนวทางคัดกรองสุขภาพช่องปากในผู้ป่วยคลินิกโรคเรื้อรัง โรงพยาบาลเขาคิชฌกูฏ

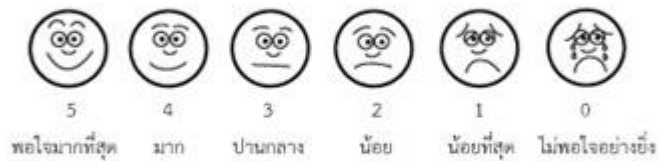
การวัดผลและผลของการเปลี่ยนแปลง

- แบบสอบถามความพึงพอใจของบุคลากรต่อการใช้แนวทางคัดกรองสุขภาพช่องปากในผู้ป่วยคลินิกโรคเรื้อรัง โรงพยาบาลเขาคิชฌกูฏ
- การวัดผลเชิงคุณภาพจากการสังเกตการณ์
 - ลดเวลาและขั้นตอนทำให้ผู้ป่วยได้รับบริการด้านทันตกรรมที่สะดวกและรวดเร็วขึ้น
 - ตอบสนองนโยบายทางทันตกรรมหลายในด้านต่างๆ
 - ผู้ป่วยเกิดความตระหนักและเห็นความสำคัญของการดูแลสุขภาพช่องปากมากยิ่งขึ้น

การพัฒนาแนวทางคัดกรองสุขภาพช่องปากในผู้ป่วยคลินิกโรคเรื้อรัง โรงพยาบาลเขาคิชฌกูฏ

แบบประเมินความพึงพอใจของทันตบุคลากรในการนำแนวทางคัดกรองสุขภาพช่องปากในผู้ป่วยคลินิกโรคเรื้อรัง โรงพยาบาลเขาคิชฌกูฏไปใช้

คำชี้แจง โปรดทำเครื่องหมาย X บนตัวเลขคะแนนให้ตรงกับความรู้สึกพึงพอใจของท่านมากที่สุด โดยระดับความพึงพอใจประเมินจากมาตรวัดแบบตัวเลข ใช้ตัวเลข 0-5 เทียบเทียบระดับความพึงพอใจ ดังนี้



ท่านมีปัญหา อุปสรรค และข้อเสนอแนะใดบ้าง เกี่ยวกับแนวทางคัดกรองสุขภาพช่องปากในผู้ป่วยคลินิกโรคเรื้อรัง โรงพยาบาลเขาคิชฌกูฏ

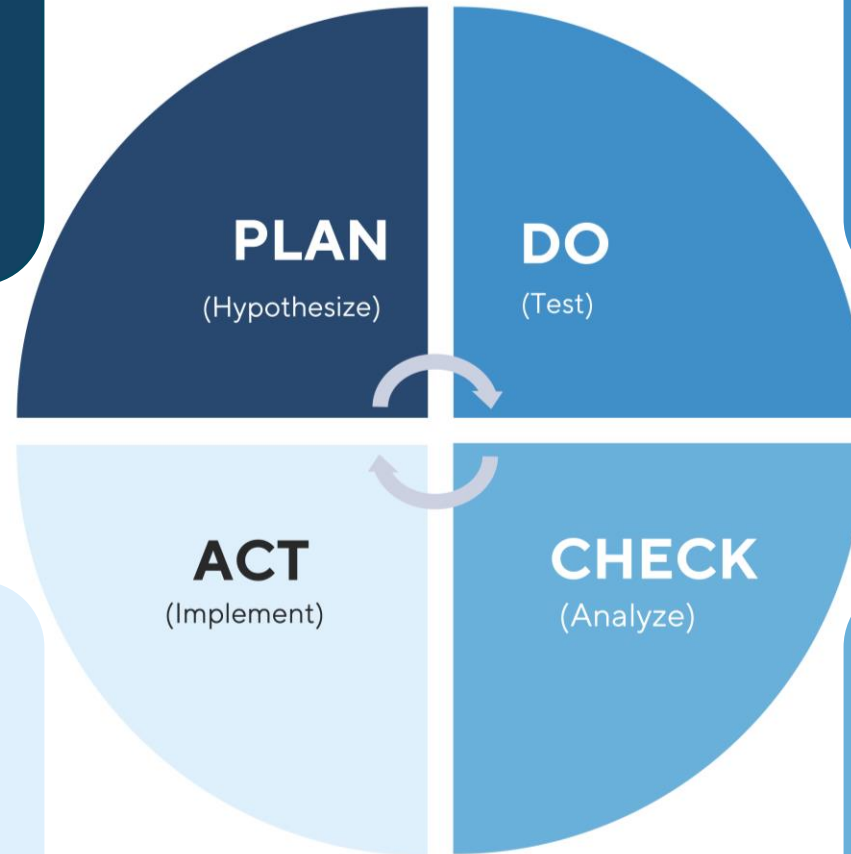
.....

.....

.....

.....

1. วางแผนโดย ศึกษาวิเคราะห์จาก “แนวทางการดูแลสุขภาพช่องปากผู้ป่วยเบาหวานสำหรับทันตบุคลากรและบุคลากรสาธารณสุข” สำนักทันตสาธารณสุข กรมอนามัย กำหนดระยะเวลาดำเนินงาน ออกแบบ แบบวัดและประเมินผล



2. บุคลากรร่วมกันเสนอแนวทางคัดกรองสุขภาพช่องปาก, ออกแบบแนวทางฯ, ลงมือปฏิบัติโดยใช้แนวทางที่พัฒนาขึ้น เพื่อลดความหลากหลายของขั้นตอนการปฏิบัติงาน ตรวจสอบและสะท้อนปัญหา

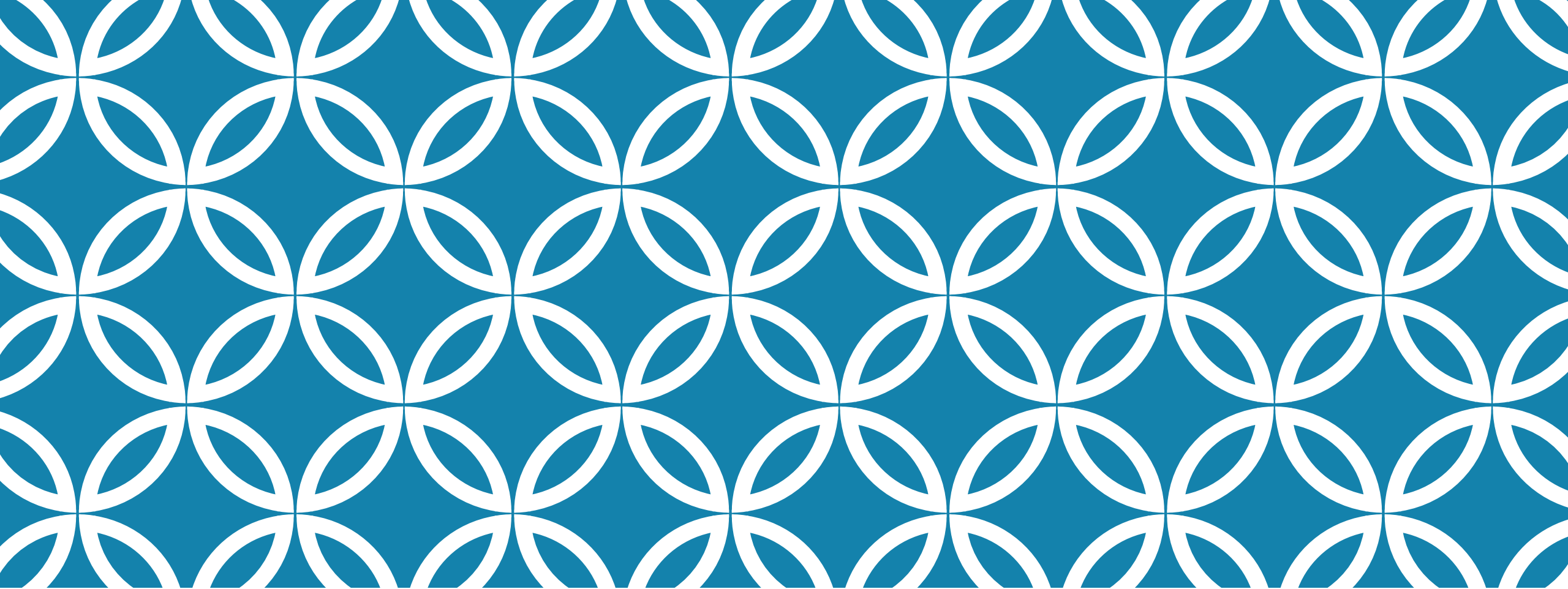
4. ปรับปรุงแก้ไข ได้แก่ การนำผลการวิเคราะห์ปัญหาและสาเหตุมาปรับปรุงแก้ไขเพื่อให้เกิดการพัฒนาอย่างต่อเนื่อง ตามวงจรคุณภาพ PDCA

3. จัดให้มีการประเมินโดยบุคลากรวิเคราะห์ปัญหาสาเหตุจากการดำเนินงาน เพื่อให้ทราบว่าจะต้องปรับปรุงแก้ไขอย่างไร

การพัฒนาแนวทางคัดกรองสุขภาพช่องปากในผู้ป่วยคลินิกโรคเรื้อรัง โรงพยาบาลเขาคิชฌกูฏ

บทเรียนที่ได้รับและการนำไปใช้ประโยชน์

- บุคลากรในกลุ่มงาน ได้วิพากษ์และแนวทางการทำงานใหม่ๆ ซึ่งสามารถนำไปปรับใช้ในงานด้านต่างๆ ของกลุ่มงาน
- การนำข้อมูลจากการคัดกรอง มาเป็นแนวทางในการดูแลผู้ป่วยที่ชัดเจนและครอบคลุม ซึ่งก่อให้เกิดประโยชน์แก่ผู้ป่วยโดยตรง



THANK YOU